



# Portfolio V2.0

[www.nm4y.com](http://www.nm4y.com)

03 — 08

**01**

**Lasts and Supplements**  
**Formes et Orthèses**  
**Leesten en Supplementen**  
**Leisten und Bettungen**

09 — 11

**02**

**Orthopaedic Line**  
**Section chaussures sur mesure**  
**Orthopedische lijn**  
**Orthopädische Linie**

12 — 24

**03**

**Soles**  
**Semelles**  
**Zolen**  
**Sohlen**

25 — 27

**04**

**Welts**  
**Trépointes**  
**Randen**  
**Rahmen**

28 — 36

**05**

**Decoration and Materials**  
**Décorations et Matériaux**  
**Decoraties en Materialen**  
**Dekorationen und Materialien**

37 — 46

**06**

**Features**  
**Caractéristiques**  
**Kenmerken**  
**Merkmale**

# 01

EN **LASTS AND SUPPLEMENTS**

---

FR **FORMES ET ORTHÈSES**

---

NL **LEESTEN EN SUPPLEMENTEN**

---

DE **LEISTEN UND BETTUNGEN**

---

# Lasts and Supplements

## Formes et Orthèses

### Leesten en Supplementen

### Leisten und Bettungen

EN

## We produce custom-made shoes

Our production is a fully vertical organization; which means that we produce a shoe from its early beginning to the end. Starting with biometric data of the foot we can build a real anatomic model for shoe making. This is the personalized last, the basis for the whole process of custom-made shoes. At NM4Y's Last, Supplement & Test Shoes Department, a shoe becomes a personal item.

### Information is vital

Last making is based on anatomical information. To achieve the best results, plaster cast mould or digital information files, along with measurements, blueprints and pictures of your client's foot are required.

FR

## Nous faisons des chaussures sur mesure

Notre production est une organisation entièrement verticale : cela signifie que nous produisons une chaussure du début à la fin.

À partir de données biométriques du pied, nous construisons un modèle anatomique pour fabriquer la chaussure. C'est la forme personnalisée qui est la base de tout le processus de chaussures faites sur mesure.

Dans l'atelier des formes, orthèses et chaussures d'essayage de NM4Y, la chaussure se transforme en un objet personnel.

### L'information est essentielle

Le processus de production de formes est basé sur les informations anatomiques. Pour obtenir un meilleur résultat, nous vous prions de bien vouloir nous envoyer le moule en plâtre ou des digitalisations du pied avec les mesures, les pédigraphies et les photos du pied de votre client.

NL

## Wij maken gepersonaliseerde schoenen

Onze productie is volledig verticaal georganiseerd: dit betekent dat wij in staat zijn om een schoen te produceren van begin tot eind, dus alle fases uit het gehele proces.

Vanaf de biometrische informatie van de voet, bent u bereid om een anatomisch model te maken, om vervolgens een schoen te kunnen maken.

Dit is de gepersonaliseerde leest, de basis van het gehele proces van uw op maat gemaakte schoenen.

Bij de leesten/ supplementenafdeling van NM4Y wordt de schoen een persoonlijk object.

### Informatie is essentieel

Het gehele proces van het maken van leesten, wordt gemaakt op basis van anatomische informatie.

Om de beste resultaten te kunnen krijgen, vragen wij uw aan om een gipsmal of een voetprint samen met de maten en foto's van de voeten van uw patient op te sturen.

DE

## Wir stellen maßgeschneiderte Schuhe her

Unsere Produktion hat eine vollständig senkrechte organisatorische Struktur. Dieses bedeutet, wir können einen Schuh vom Anfang bis zum Ende fertigen.

Ausgehend von den biometrischen Daten des Fußes kann man ein echtes anatomisches Modell zur Herstellung des Schuhs erstellen. Das ist der individuell gestaltete Schuhleisten, die Basis des gesamten Produktionsprozesses von maßgeschneiderten Schuhen.

In der Abteilung für Schuhleisten-, Zusätze und Testschuhe von NM4Y wird der Schuh zu einem persönlichen Gegenstand.

### Information ist wesentlich

Die Herstellung der Schuhleisten basiert auf anatomischer Information. Um das beste Ergebnis zu liefern, bitten wir Sie um Zusendung des Gipsabdrucks oder der digitalen Informationsdateien, zusammen mit den Maßen, Pedographien und Fotografien des Fußes Ihres Kunden.



## Lasts

### CNC Lasts

This type of lasts is modelled in a state-of-the-art 3D CAD CAM system.

These lasts are made using the most accurate biometric information. Starting by digitalizing the foot and then adding data on measurements and requirements. This information will build a 3D image of the foot.

After modelling, the lasts are produced in a Computer Numerical Control machine – CNC for wood. All this work can also be complemented with our supplements and fitting shoes.

Easy, fast and simple!

### Polyurethane lasts

With a cast plaster mould, our technicians can produce your lasts manually. The polyurethane lasts are extremely resistant and long lasting.

All our lasts are built according to your information and meet up to your special requirements.

## Formes

### Formes CNC

Ce type de forme est modélisée à partir d'un système haut de gamme de CAD CAM 3D et est fait en utilisant des informations biométriques précises. En commençant par la digitalisation du pied, les données sur les mesures et les spécifications sont ajoutés. Ces informations construisent une image 3D du pied. Une fois modélisées, les moules sont produits dans une machine CNC pour bois. Tout ce travail peut être complété par nos orthèses et chaussures de test.

### Moules en polyuréthane

À partir d'un moule en plâtre, nos techniciens peuvent produire vos moules manuellement. Les moules en polyuréthane sont extrêmement résistants et durables.

Tous nos moules sont faits selon vos informations et vont à la rencontre de vos exigences particulières.



## Leesten

### CNC leesten

Dit type leest wordt gemodelleerd in een geavanceerd 3D CAD-CAM systeem. Deze leesten zijn gemaakt met behulp van de meest accurate biometrische gegevens afkomstig van de gedigitaliseerde voet, of op basis van uw accurate metingen en eisen bij het bouwen van een 3D formaat van de voet.

Dan na het modelleren van de leest – worden deze geproduceerd in een Numeriek Control Machine – CNC.

Ter complementering kan dit ook worden aangevuld met onze supplementen en bijbehorende passchoenen.

Gemakkelijk, snel en eenvoudig!

### PU Leesten

Utgaande van een gipsmal kunnen onze technici uw leesten handmatig produceren. Deze leesten zijn heel erg bestendig en duurzaam.

Alle leesten worden gemaakt op basis van uw eigen informatie en eisen.

## Schuhleisten

### CNC-Schuhleisten

Diese Art von Schuhleisten wird nach einem 3D-CAD-CAM-Schema der Spitzenklasse geformt.

Diese Schuhleisten werden mit der präzisesten biometrischen Information hergestellt. Zunächst wird der Fuß gescannt und dann werden Maßen und Anforderungsdaten hinzugefügt. Diese Information produziert eine 3D-Abbildung des Fußes.

Nach der Modellierung werden die Schuhleisten in einer numerisch kontrollierten Maschine (CNC) für Holz hergestellt. Diese ganze Arbeit kann auch mit unseren Zusätzen und Testschuhen ausgeführt werden.

Einfach, schnell und unkompliziert!

### Polyurethan-Schuhleisten

Mit einem Gipsabdruck können unsere Fachkräfte Ihre Schuhleisten von Hand herstellen. Die Polyurethan-Schuhleisten sind äußerst widerstandsfähig und langlebig.

Alle unsere Schuhleisten werden nach Ihrer Information hergestellt und ermöglichen die Verwirklichung Ihrer



EN

## Supplements

You can send us your own last with supplement for the shoe production. You can also ask our experienced orthopaedic technicians for a custom-made supplement.

See material specifications in the “Soles” section.

FR

## Orthèses

Vous pouvez nous envoyer votre propre forme avec l'orthèse pour produire la chaussure. Vous pouvez également laisser nos techniciens d'orthopédie s'en charger et commander une orthèse fait sur mesure.

Voir spécification de matériel dans le chapitre des semelles.

NL

## Supplementen

U kunt ons uw eigen leesten met supplementen sturen voor het modelleren en produceren van uw orthopedische schoenen.

U kunt het vervaardigen van uw supplementen echter ook toevertrouwen aan onze ervaren experts.

Zie specificaties van materiaal in hoofdstuk Zolen.

DE

## Bettungen

Für die Herstellung des Schuhs können Sie uns Ihre eigenen Schuhleisten mit Bettungen zuschicken. Sie können dieses auch unserem erfahrenen Orthopädiemechaniker überlassen und eine maßgeschneiderte Bettung anfordern.

Siehe Materialangaben im Abschnitt “Sohlen”.

EN

## Test Shoes

In the orthopedic department, Nimco Made4You can also produce test shoes. There are three types:

- A – Soft Foil (Flexfolie)/Hard Foil (PVC) plastic shoe
- B – Leather low test shoe
- C – Leather high test shoe

FR

## Chaussures d'essayage

Au département orthopédique, Nimco Made4You peut également produire des chaussures d'essayage. Il y a trois types de chaussures de test :

- A – Plastique souple (pellicule flexible) /Dur (PVC)
- B – Chaussure basse de test en cuir
- C – Chaussure haute de test en cuir

NL

## Passchoenen

In onze orthopedische afdeling maken wij ook passchoenen. We kennen de volgende uitvoeringen:

- A – Zachte / harde plastic
- B – Lage passchoen uit leder
- C – Hoge passchoen uit leer

DE

## Testschuhe

In der Orthopädieabteilung kann Nimco Made4You auch Testschuhe herstellen. Es gibt drei Typen von Testschuhen:

- A – Weicher (flexible Folie) / Harter (PVC) Plastikschuh
- B – Hoher Testschuh aus Leder
- C – Niedriger Testschuh aus Leder



A



B



C

EN

## Lining Shoes

NM4Y lining shoes present all the features of the normal shoe or boot. They have supplements, insoles, and stiffeners.

They are the inner part of the shoe and are meant to be tested at home. If a sole is requested, they can be tested for a longer period.

After this accurate process, the shoe is finished by stitching the lining to the upper.

FR

## Revêtement de forme

Les revêtements de forme NM4Y ont toutes les caractéristiques d'une chaussure ou d'une botte normale. Ils ont des orthèses, des semelles et des contreforts.

C'est la partie intérieure de la chaussure et est destinés à être testé à la maison. Avec une semelle, ils peuvent être testés pendant une période plus longue.

Après tout ce processus très précis, la chaussure est finalisée en cousant la doublure à la tige.

NL

## Voeringschoenen

Voeringschoenen hebben alle kenmerken van een volwaardige orthopedische schoen.

Deze schoenen hebben supplementen, binnenzolen en contreforts.

Deze voeringschoenen zijn een soort binnenschoen en kunnen door uw cliënte thuis getest worden.

Wanneer wij deze voeringschoenen van een loopzool voorzien kunnen deze zelfs langere tijd getest worden.

Nadat deze testperiode is afgesloten en eventuele correcties zijn aangebracht wordt de voeringschoen gestikt aan de voering van de definitieve schoen.

DE

## Futterschuhe

Die NM4Y Futterschuhe besitzen alle Merkmale des normalen Schuhs oder Stiefels. Sie haben Bettungen, Brandsohlen und Hinterkappen.

Sie sind der innere Teil des Schuhs und sollten zu Hause getestet werden. Mit Sohle können sie über einen längeren Zeitraum getestet werden.

Nach diesem präzisen Verfahren wird der Schuh fertiggestellt, indem das Futter an das Obermaterial genäht wird.



# 02

EN **ORTHOPAEDIC LINE**

---

FR **LIGNE ORTHOPÉDIQUE**

---

NL **ORTHOPEDISCHE LIJN**

---

DE **ORTHOPÄDISCHE LINIE**

---

# Orthopaedic Line

## Ligne orthopédique

### Orthopedische lijn

### Orthopädische Linie

EN

**“At Nimco Made4You, orthopaedic shoe construction combines the most recent medical knowledge and techniques with high quality craftsmanship and style.”**

Olav Toornend

COO and Professional Orthopaedic Shoe Technician at NM4Y

“For years, orthopaedic shoes have been stigmatized as being big, bulky and boring. At NM4Y, we believe that they do not need to be so. We work with a team of shoe modelers and designers that are here to guarantee that the perfect fitting of your shoe matches your preferences.”

The basic guidelines for NM4Y orthopaedic shoes are the following:

- Use of patented stretch leathers for perfect anatomical adaptation of the shoe and maximum comfort;
- Shoes made with natural and high-quality materials;
- Minimum seams to avoid friction or pressure points;
- A wide range of materials and options to choose from – making the shoe totally customized;
- Great freedom of choice.

In fact, did you ever find it difficult to choose a beautiful model for your orthopaedic shoes?

Well, now it is easy: in NM4Y's MCO (Modular Concept Orthopaedics) catalogue you'll find a wide range of shoe models to choose from. Afterwards, you can customize it to meet your own preferences: change the colors, change the materials, put in or take out accessories and create your style.

Choose, modify, express yourself, take your shoe to the next level! We'll do the rest!

FR

**“Chez Nimco Made4You, la construction de chaussures orthopédiques allie les connaissances et les techniques médicales les plus récentes avec un savoir-faire de haute qualité et style.”**

Olav Toornend

COO et technicien professionnel de chaussure orthopédique chez NM4Y

“Pendant des années, les chaussures orthopédiques ont été stigmatisées comme étant grosses, volumineuses et ennuyeuses. Chez NM4Y, nous croyons que ce n'est pas nécessaire. Nous travaillons avec une équipe de patronneurs de chaussures et de designers qui sont là pour garantir que non seulement la chaussure vous ira bien, mais qu'elle correspondra à vos goûts et préférences.”

Les directives de base pour les chaussures orthopédiques NM4Y sont les suivantes :

- Utilisation de cuirs extensibles brevetés pour une adaptation anatomique parfaite de la chaussure et maximum confort
- Chaussures faites avec du matériel naturel et de haute qualité
- Coutures minimales pour éviter les points de friction ou de pression
- Une large gamme de matériaux et d'options à choisir – personnalisant entièrement la chaussure
- Avoir une grande liberté de choix peut vous aider à créer, mais il est également plus difficile de choisir.

Avez-vous déjà eu du mal à choisir un joli modèle pour vos chaussures orthopédiques ?

C'est désormais plus simple : dans le catalogue NM4Y MCO (Modular Concept Orthopaedics), vous trouverez un large choix de modèles de chaussures. Vous pouvez ensuite la personnaliser pour répondre à vos propres préférences : changer les couleurs, les matériaux, mettre ou retirer des accessoires, créer votre style.

Choisissez, modifiez, exprimez-vous, passez votre chaussure au niveau supérieur ! Nous ferons le reste !

## “Bij Nm4y combineren wij traditionele medische methodes en procedures bij het vervaardigen van orthopedische schoenen met de nieuwste technieken en de beste materialen.”

Olav Toornend

COO en orthopedisch schoentechnicus

“Lange tijd werden orthopedische schoenen gestigmatiseerd als “lelijk” en onaantrekkelijk. Maar die dagen zijn voorbij. Bij NM4Y werken wij nu nauw samen met moderne ontwerpers die zorgen voor originele collecties van modieuze orthopedische modellen. ”

De maatstaven bij de vervaardiging van orthopedische schoenen:

- het toepassen van Xsensible Stretchleder geeft een ultiem Comfort en sluit perfect aan bij anatomische vorm van de voet.
- Wij gebruiken zorgvuldig geselecteerde natuurler materialen van hoge kwaliteit
- Naden / stiksel worden zoveel mogelijk vermeden te voorkoming van drukplekken en irritaties aan de voet
- een grote keus aan materialen en applicaties om uw schoen ook daawerkelijk “mijn schoen”te kunnen maken

Ondervind u soms ook moeite bijde modelbepaling voor uw orthopedische schoenen?

Dan hebben wij nu de oplossing via onze NM4Y MCO (Modular Concept Orthopeadics) modelcatalogus – deze biedt u volop inspiratie. Kies een model en via onze configuratie kunt u dit model volledig naar eigen wens en smaak personaliseren : leidersoort, materialen, voeg applicaties toe – creeer uw eigen stijl! Wij doen vervolgens de rest!



## ”Bei Nimco Made4You, vereint die orthopädische Schuh-Gestaltung aktuelle medizinische Kenntnisse, Techniken hoch qualitativer Handwerkskunst und Stil.”

Olav Toornend

COO und fachmännischer Orthopädie-Schuhmechaniker bei NM4Y

“Seit Jahren werden orthopädische Schuhe als groß, klobig und langweilig stigmatisiert. Bei NM4Y glauben wir, das muss nicht so sein. Wir arbeiten mit einem Team von Schuh-Modellentwicklern und -Designern, die dazu da sind, dass die perfekte Passform Ihres Schuhs Ihrem Geschmack und Ihren Vorlieben entspricht.”

Die grundlegenden Leitlinien für orthopädische Schuhe von NM4Y lauten wie folgt:

- Verwendung von patentiertem Stretch-Leder für eine perfekte anatomische Anpassung des Schuhs und maximalen Komfort.
- Herstellung von Schuhen aus natürlichem und hochwertigem Material
- Minimale Nähte zur Vermeidung von Reibungs- oder Druckstellen
- Ein breites Angebot an Materialien und Optionen zur Auswahl - zur vollständigen Individualisierung
- Auch wenn eine große Auswahlmöglichkeit Ihnen bei der Kreation helfen kann, erschwert sie die Entscheidung. Fanden Sie es tatsächlich einmal schwierig, ein schönes Modell für Ihre orthopädischen Schuhe auszusuchen? Nun ist es einfacher: im NM4Y MCO (Modularkonzept Orthopädie)-Katalog finden Sie ein breites Angebot an Schuhmodellen zur Auswahl. Sie können es dann individuell gestalten, um Ihren eigenen Vorlieben entgegenzukommen: ändern Sie die Farben, ändern Sie die Materialien, ergänzen Sie oder entfernen Sie Accessoires, kreieren Sie Ihren eigenen Stil.

Wählen Sie, modifizieren Sie, drücken Sie sich aus, steigern Sie das Niveau Ihres Schuhs!

Wir machen den Rest!

# 03

EN **SOLES**

---

FR **SEMELLES**

---

NL **ZOLEN**

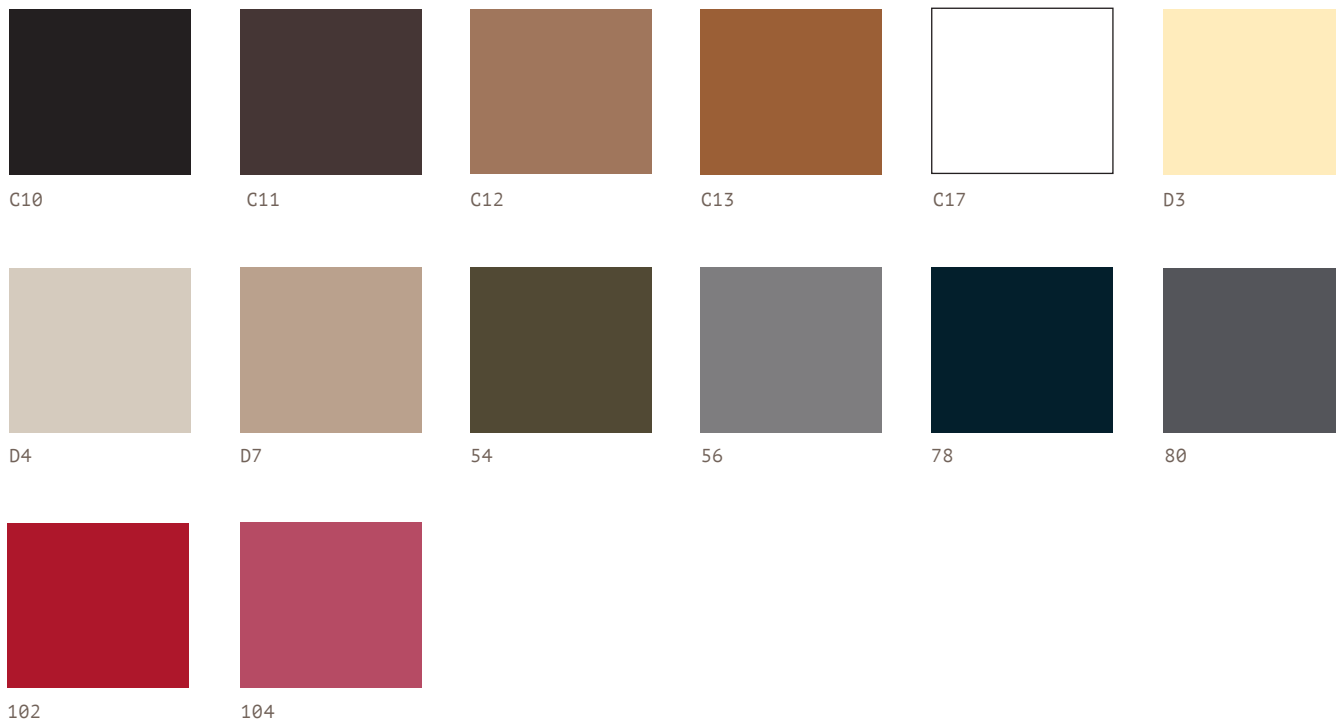
---

DE **SOHLEN**

---



**Color Chart**  
**Cart de Coloris**  
**Kleuren**  
**Farben**



**Rubber Soles**  
**Semelles en caoutchouc**  
**Rubber Zolen**  
**Gummi-Sohlen**

6mm / 4mm





## Micro Plates SH 55 / 60

## Plaques en micro SH 55 / 60

## Micro Platen SH 55 / 60

## Poro Blätter SH 55 / 60



C10

2 / 6 / 8 / 10 /  
20 / 25 / 30mm



C11

6 / 8 / 10 / 20 /  
25 / 30mm



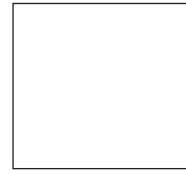
C12

6 / 8 / 10 / 20  
/ 25 / 30mm



C13

6 / 8 / 10 / 20  
/ 25mm



C17

6 / 8 / 10 / 20  
/ 25mm



D3

6 / 8 / 10 / 20 /  
25 / 30mm



D4

6 / 8 / 10 / 20  
/ 25 / 30mm



D7

6 / 8 / 10 / 20 /  
25 / 30mm



54

6 / 10 / 20mm



56

6 / 10 / 20mm



78

6 / 10 / 20mm

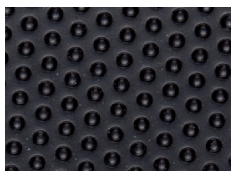


80

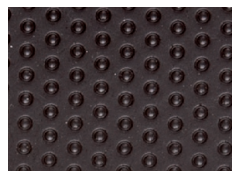
6 / 10 / 20mm

## Micro Plates Plaques en micro Micro Platen Poro Blätter

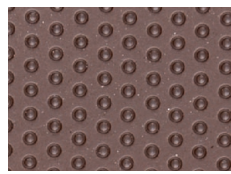
### Nopair



C10 - 4 / 6 / 8mm



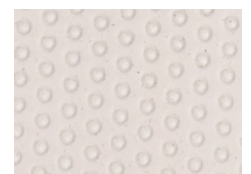
C11 - 4 / 6 / 8mm



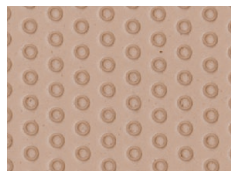
C12 - 4 / 6mm



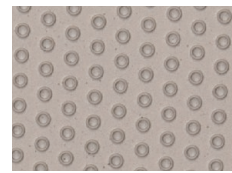
C13 - 4 / 6mm



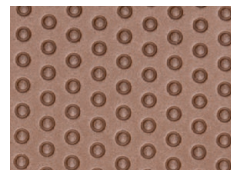
C17 - 4 / 6mm



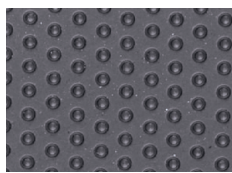
D3 - 4 / 6mm



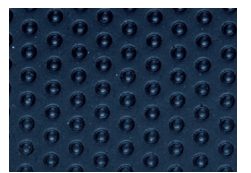
D4 - 4 / 6mm



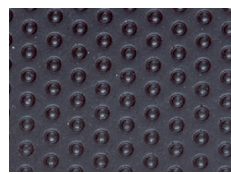
D7 - 4 / 6mm



56 - 4 / 6mm



78 - 4 / 6mm



80 - 4 / 6mm

**Rubber Soles**  
**Semelles en caoutchouc**  
**Rubber zolen**  
**Gummi-Sohlen**



**Auto Rubber**

Black / Brown /  
 Natural



**Mountain**

Black / Brown /  
 Natural



**Cross**

Black / Brown /  
 Natural



**Sport**

Black / Brown /  
 White / Grey 56



**Nimco Sole**

Black / Brown /  
 Beige / White /  
 Pink  
 Size: 18 - 45



**Lamy Sole**

Black / Natural  
 Size: 20 - 46

**Vibram micro & rubber soles**  
**Semelles micro & caoutchouc**  
**Vibram micro & rubber zolen**  
**Vibram Poro & Gummi Sohlen**



**629**

€

Black / Brown  
 Size: 39 - 48



**4371**

€

Black / Brown  
 Size: 39 - 46

**Vibram Rubber Soles**  
**Semelles en caoutchouc Vibram**  
**Vibram Rubber zolen**  
**Vibram - Gummisohlen**



**1030** €

Black / Brown  
 Size: 38 - 45



**1136** €

Black / Natural  
 Size: 41 - 46



**1149** €

Black  
 Size: 39 - 46



**1220** €

Black / Brown /  
 Natural  
 Size: 39 - 46



**2002** €

Black / White  
 Size: 7 - 11

**Vibram Expanded Rubber Soles**  
**Semelles Vibram Caoutchouc expansé**  
**Vibram uitgebreide rubber zolen**  
**Vibram -Moosgummi Sohlen**



**472** €

Black / Brown  
 Size: 9 - 11



**516** €

Black  
 Size: 9 - 12 - 14



**528** €

Black / Brown  
 Size: 6 - 10



**2600** €

Black / Brown  
 Size: 41 - 46



**2609** €

Black / Brown / C13  
 Size: 39 - 46



Vibram Expanded Rubber Soles  
 Semelles Vibram Caoutchouc expansé  
 Vibram uitgebreide rubber zolen  
 Vibram -Moosgummi Sohlen



2640 €

Black / Brown  
 Size: 39 - 46



2644 €

Black / Brown  
 Size: 39 - 46



2655 €

Black / Brown  
 Size: 39 - 46



2667 €

Black  
 Size: 45 - 47



2668 €

Black / Brown  
 Size: 41 - 46



2678 €

Black / Brown  
 Size: 41 - 46



2690 €

Black  
 Size: 43 - 46



2691 €

Black  
 Size: 43 - 46



2810 €

Black / Brown  
 Size: 41 - 46



4855 €

Black / Brown  
 Size: 41 - 46

**Safety soles:** anti-oil, anti-acid, antistatic

**Semelles de sécurité :** anti-huile, anti-acide, anti-statique

**Veiligheidszolen:** Anti-olie, Zuurbestendig, Antistatische

**Sicherheitssohlen:** Anti-Öl, Anti-Säure, Anti-Statikfettbeständig



**Flensburg** €

PU  
Black  
Size: 39 - 48



**Lubeck** €

PU  
Black  
Size: 39 - 51



**Kiel** €

Rubber  
Black  
Size: 39 - 51



**Vibram 2653** €

Expanded Rubber  
Black  
Size: 37 - 44

**Anti-Oil**  
**Anti-huile**  
**Anti-Oil**  
**Anti-Öl**



**Auto Rubber** €

Rubber  
Black



**Mountain** €

Rubber  
Black



**Cross** €

Rubber  
Black



**Gummi** €

Rubber  
Black  
6mm



**Contol FB48** €

Rubber  
Black  
6.5mm

EVA Soles  
Semelles en EVA  
EVA Zolen  
EVA-Sohlen



**Optical**



Extralight EVA  
Black / Brown  
Size: 40 - 46



**Track**

Micro  
Black / Brown  
Size: 39 - 51



**Claudio**



Black / Beige 8019  
Size: 5 - 13  
7mm



**Sievinha**



Black / Anthracite  
grey / Off-white /  
Beige 8019  
Size: 35 - 50



**Plate / Sonia**



Black / Brown /  
Off-White  
Size: 2 - 12



**Roberta**



Black / Brown / Beige  
8019 / Anthracite  
grey  
Size: 2 - 10  
5mm



**Ulisses**



Black / Off-white /  
Beige 776  
Size: 35 - 46

**PU 1470**



Black / White / Pink  
/ Grey / Beige  
Size: 16 - 27



Black / White / Pink  
/ Grey / Beige  
Size: 28 - 45





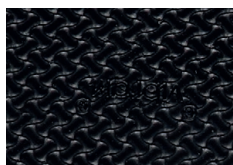
**Vibram Plates**  
**Vibram Plaques**  
**Vibram Plaatmateriaal**  
**Vibram Blatt**



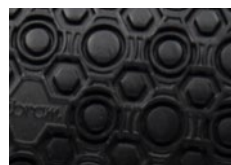
**8316** €  
**Mix of Rubber and Micro**  
 Black / Brown  
 8 / 6mm



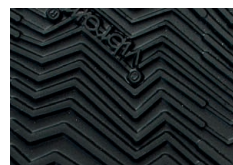
**8529** €  
**Rubber**  
 Black  
 6mm



**8860** €  
**Expanded Rubber**  
 Black / Brown  
 8 / 6mm



**8868** €  
**Expanded Rubber**  
 Black / Brown  
 6mm



**8870** €  
**Expanded Rubber**  
 Black / Brown  
 5mm

**Plates**  
**Plaques**  
**Plaatmateriaal**  
**Blatt**



**Astrolight**  
**Expanded Rubber**  
 C10 / C11 / C12 /  
 C17 / D4 / D7 / 56  
 6 / 4mm



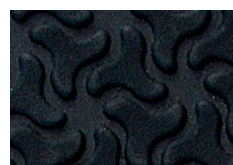
**Astrostar**  
**Expanded Rubber**  
 C10 / C11 / C12 /  
 C13 / C17 / D4 / D7 /  
 56 / 78  
 6 / 4mm



**Anna**  
**Micro**  
 C10 / C11 / C12 /  
 C13 / C17 / D3 / D7 /  
 56 / 78 / 80  
 6mm



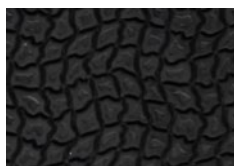
**Madrid**  
**Rubber**  
 C10 / C11  
 3,5 / 5mm



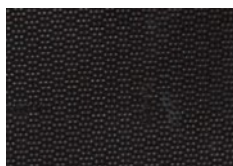
**Sevilha**  
**Rubber**  
 C10 / C11  
 3,5 / 6mm



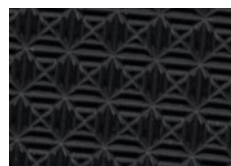
**Starolast**  
**Rubber**  
 C10 / C11 / C13  
 4.5 / 6mm



**Crazy Wave**  
**Rubber**  
 C10 / C11  
 4mm



**Topy Sole**  
**Rubber**  
 C10 / C11 / C13  
 6mm



**Contol A42**  
**Rubber**  
 C10  
 5mm



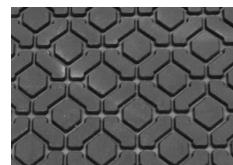
**Leather**  
 5mm / 3mm



**Davos**  
**Neolite**  
 C10  
 4mm



**Crepe**  
 C17  
 6mm



**Contol 48**  
 Black

**Other Materials**  
**Autres Matériaux**  
**Andere materialen**  
**Andere Materialien**



**Cork**  


---

3 / 5 / 10 / 15 / 20mm



**Multiform SH45**  


---

White - 5 / 10mm  
Black / Brown - 8mm



**Cangoo**  


---

20mm



**Multiform SH30**  


---

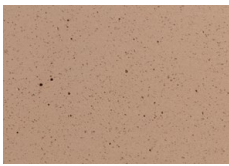
White  
3 / 8 / 10mm



**Rubber Cork 1235**  


---

3 / 5 mm



**Microcork Hard SH60**  


---

5mm



**Microcork Light SH20/30**  


---

10mm



**Podofoam SH25**  


---

Grey  
3mm



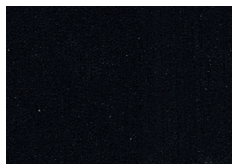
**Plastazote**  


---

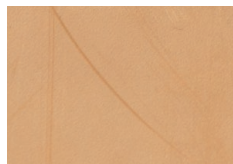
White  
6mm



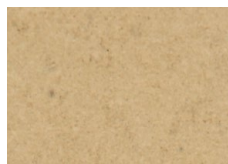
**Heel Material**  
**Matériel de talon**  
**Hakmateriaal**  
**Absatzmaterial**



**Micro**



**Leather**



**Agglomerate**

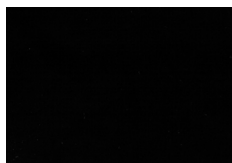


**Leather Strips**



**Wood**

**Heel Protection**  
**Bonbout du talon**  
**Hakken Achterlappen**  
**Absatzflecken**



**Hard Shiny €**

Black / Brown  
5mm



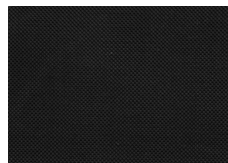
**Anti-Slip €**

Black / Brown / Bege /  
White  
2mm



**Continental €**

Black  
6,5mm



**Hard Anti-Slip €**

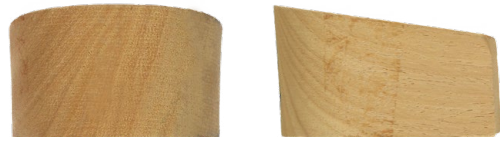
Black / Brown  
6mm

Wooden Heels  
Talons en bois  
Houtenhaken  
Holzabsätze



MA

---



MC

---



ME

---



C

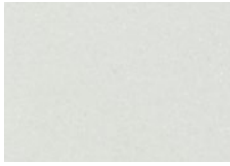
---



D

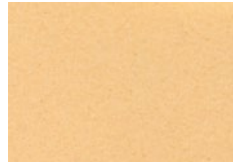
---

**Foam**  
**Mousse**  
**Polster**  
**Polster**



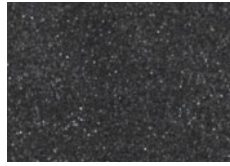
**Polyester D60**

4 / 6mm



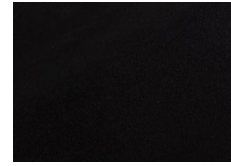
**Polyester D32**

10mm



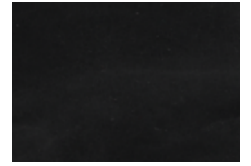
**PU D60**

2mm



**Neoprene**

5 / 10 mm



**Carbon D25**

1,5mm



**PPT**

3 / 6mm



**Celrubber**

3 / 6mm



**Cellulutex**

3 / 5mm



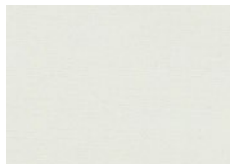
**P32**

10mm



**X2**

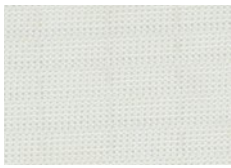
3 / 6mm



**Latex with  
Fabric D15**

3 / 5mm

# Insoles Premières Binnenzolen Prand



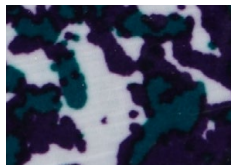
**Defender**

Anti-Perforation



**Shannon**

3 / 5 / 10mm



**Carbon**

€

3mm



**BKF**

€

2 / 4mm



**Lederette**

1,5 / 2,5mm



**Biagioli**

2,5mm



**Morlite**

Black/ Brown/ Natural  
3mm



**Texon with Shank**

4mm



**Texon W/out Shank**

2mm



**Carbon strips** €



**Steel**

€

# 04

EN **WELTS**

---

FR **TRÉPOINTE**

---

NL **RANDEN**

---

DE **RAHMEN**

---

**Welts  
Trèpoints  
Randen  
Rahmen**



**N°0** Rubber

C10 / C11



**N°2** Leather

C10 / C11 / C13



**N°3** Leather

C10 / C11 / C13



**N°4** Leather

C10 / C11 / C13



**N°5** Rubber

C10 / C11 / C13



**N°6** Rubber

C10 / C11



**N°7** Leather

C10 / C11 / C13



**N°8** Rubber

C10 / C11 / C13



**N°9** Micro

C10 / C11 / C13 / C17  
D3 / D4 / D7 / 78



**N°10** Leather

C10 / C11 / C13  
Flexible Construction



**N°11** Leather

C10 / C11 / C13  
Flexible Construction



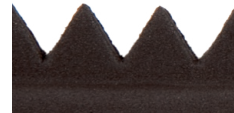
**N°12** Leather

C10 / C11 / C13



**N°13** Leather

C10 / C11 / C13



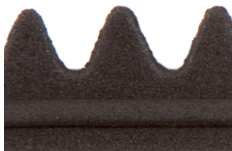
**N°15** Micro

C10 / C11 / C12 / D3  
D4 / D7 / 78



**N°16** Leather

C10 / C11 / C13



**N°17** Micro

C10 / C11 / C12 / C13  
C17 / D3 / D4 / D7  
56 / 78



**N°18** Micro

C10 / C11 / C12 / C17  
D3 / D7 / 56 / 78



**N°24** Leather

C10 / C11 / C13



**N°29** Leather

C10 / C11 / C13 /  
Natural  
Flexible Construction



**N°27** Leather

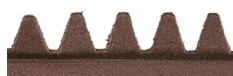
C10 / C11 / C13

# Welts Trèpoints Randen Rahmen

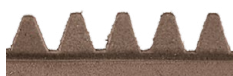
N°28 Micro



C10



C11



C12



C13



C17



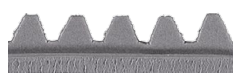
D3



D4



D7



56



78



102



104



Beige

# Rubber Mudguards Embouts en tire-pneu Rubber Stootbanden Reifen-Zwingen

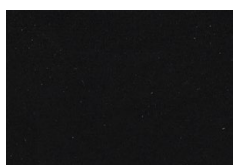


MCO

€

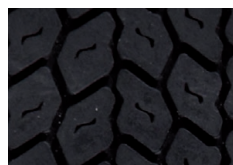
Black / White / White & Red /  
White & Navy / White & Grey /  
White & Fuschia

Size: 16 - 48



Rubber Band €

C10 / C11 / C12 /  
C13 / D3 / D4 / D7 /  
56 / 78



Auto Band €

C10 / C11



PREFAB €

C10 / C11 / C12 /  
C13 / C17 / D3 / D4  
/ D7 / 56 / 78

# TR Mudguard Bande d' enrobage Auto-Rubber Auto Rubber Stootbanden Auto Rubber Verschalungen



OGMIN

€

Black / Off-white / Beige 776 / Anthracite grey  
Size: 2 - 10

# 05

EN DECORATION AND MATERIALS

---

FR DÉCORATIONS ET MATÉRIAUX

---

NL DECORATIES EN MATERIALEN

---

DE DEKORATIONEN UND MATERIALIEN

---



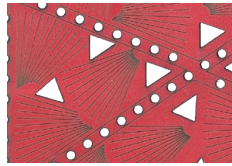
Laser  
Laser  
Laser  
Laser



LS 03 €



LS 04 €



LS 05 €



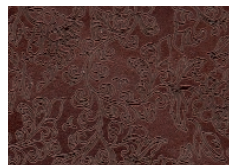
LS 06 €



LS 07 €



LS 08 €



LS 09 €

Embroideries  
Broderies  
Borduurfel  
Stickereien



€



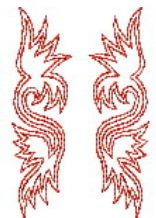
€



€



€



€



€



€

Rock n'Roll

€



€

MATLOE

€



€



€

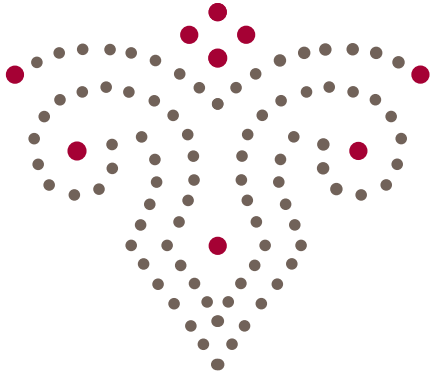


€

Perforated  
Perforé  
Geperforiert  
Perforiert

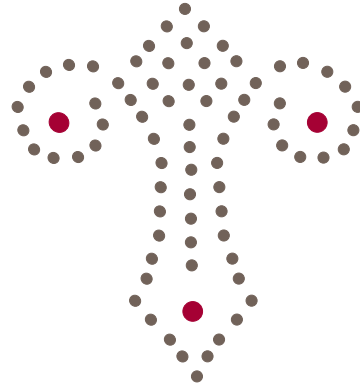
V. 1

€



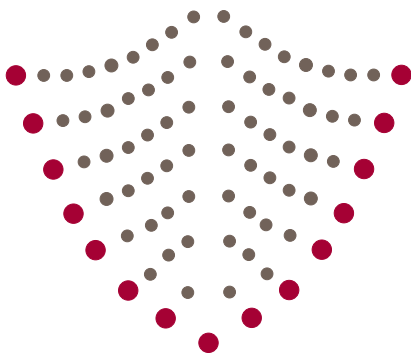
V. 2

€



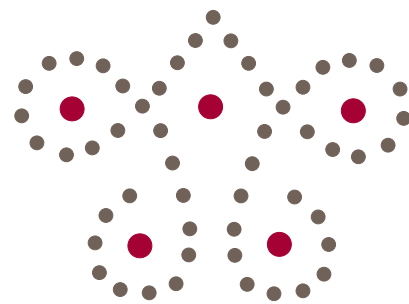
V. 3

€



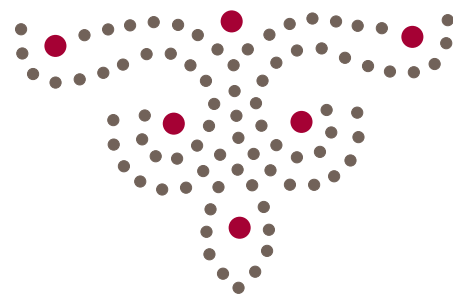
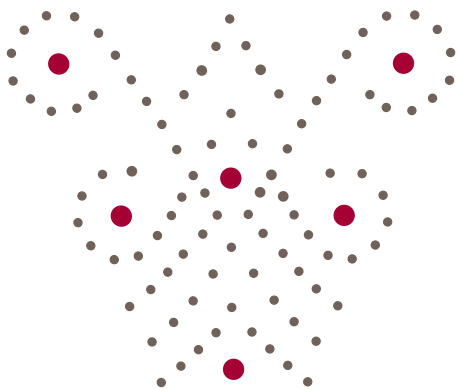
V. 4

€



€

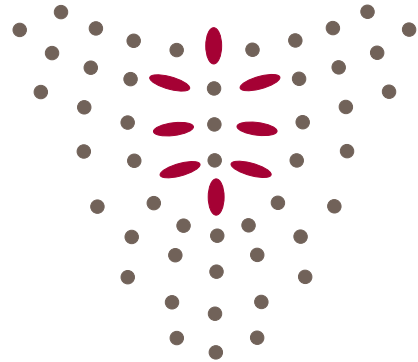
€



Perforated  
Perforé  
Geperforiert  
Perforiert

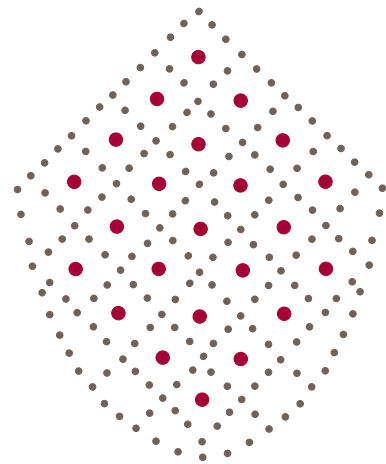
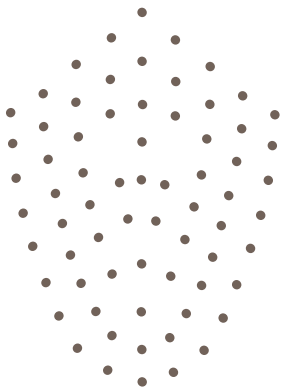
€

€



€

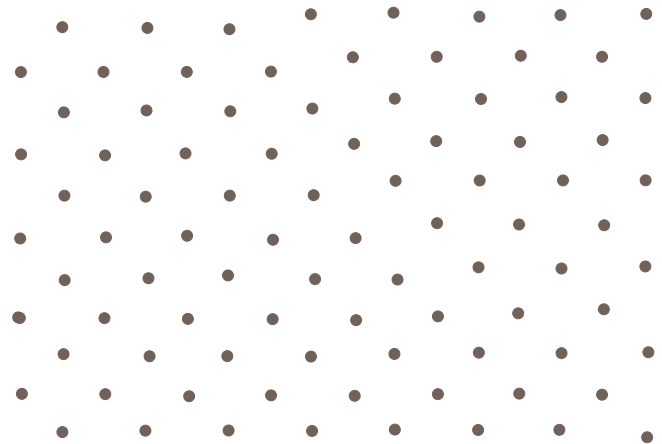
€



€

V. 12

€



# Buckles Boucles Gespen Schnallen



**57**

Niquel / Gun Metal /  
Antique Brass  
12 / 15 / 18 / 20  
22mm



**40305**

Niquel / Gun Metal /  
Antique Brass  
16 / 20 / 25mm



**12948**

Niquel / Gun Metal /  
Antique Brass  
6 / 8 / 10 / 12mm



**748**

Niquel / Gun Metal /  
Antique Brass  
14 / 16 / 18 / 20 /  
22 / 25 / 30 / 35mm



**1232**

Niquel / Gun Metal /  
Antique Brass  
12 / 14 / 16 / 18 /  
20 / 22mm



**P 1266**

Niquel / Gun Metal /  
Antique Brass  
10 / 12 / 14 / 16 /  
18 / 20 22 / 25 /  
30mm



**1575**

Niquel / Gun Metal /  
Antique Brass  
15 / 20 / 25mm



**8000**

Niquel / Gun Metal /  
Antique Brass  
12 / 14 / 16 / 18 /  
20 / 22 / 25mm



**36659**

Niquel / Gun Metal /  
Antique Brass  
40mm



**1123**

Niquel / Gun Metal /  
Antique Brass  
8 / 10 / 12 / 14 /  
16 / 18 / 20mm



**40491**

Niquel / Gun Metal /  
Antique Brass  
20 / 25 / 30mm



**38560**

Niquel / Gun Metal /  
Antique Brass  
20 / 25mm



**F1115**

Niquel / Gun Metal /  
Antique Brass  
8 / 10 / 12mm



**42576**

Niquel / Gun Metal /  
Antique Brass  
25mm



**6904**

Niquel / Antique  
Brass  
20mm



**59800**

Gun Metal / Antique  
Brass  
22mm

# Tressed Passants Rolletjes Rollschnallen



**NP01**

Niquel / Gun Metal /  
Antique Brass

15 / 16 / 20 / 22 /  
25 / 30 / 35 / 40mm



**NP02**

Niquel / Gun Metal /  
Antique Brass

15 / 20 / 25 / 30 /  
40mm

# Eyelets Oeillets Ringen Ösen



**N°3**

Gold



White



Niquel



Gun Metal



Antique Brass



**N°4**

Niquel / Gun Metal /  
Antique Brass



**N°12**

Niquel / Gun Metal /  
Antique Brass



**N°17**

Plastic



**N°19**

Invisible eyelet



**NP03**

Niquel / Gun Metal /  
Antique Brass

15 / 20 / 25 mm



**N°20**

Niquel / Gun Metal /  
Antique Brass

## Rings Anneaux Ringhaken Ringösen



**n°8**

Niquel / Gun Metal /  
Antique Brass



**n°11**

Niquel / Gun Metal /  
Antique Brass



**n°14**

Niquel / Gun Metal /  
Antique Brass



**n°15**

Niquel / Gun Metal /  
Antique Brass



**n°16**

Gun Metal

## Hook Crochets Haken Hacken



**n°5 / n°6**

Niquel / Gun Metal /  
Antique Brass / Gold



**n°9**

Niquel / Gun Metal /  
Antique Brass



**n°10**

Niquel / Gun Metal /  
Antique Brass



**N°17**

Niquel / Gun Metal /  
Antique Brass



**N°18**

Niquel / Gun Metal /  
Antique Brass

## Others Autres Andere Andere



**APL 01**

Niquel / Gun Metal /  
Antique Brass  
8mm



**APL 02**

Niquel / Gold  
7mm



**APL 03**

Niquel / Gold  
10mm



**APL 04**

Niquel / Gun Metal /  
Antique Brass  
5 / 7 / 11mm



**APL 05**

Niquel / Gold  
3 / 4mm



**APL 06**

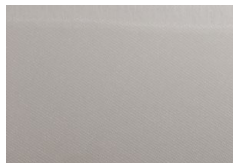
Niquel / Gun Metal /  
Antique Brass  
11mm

**Counterforts  
Contreforts  
Contreforts  
Hinterkappen**



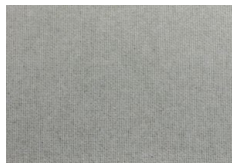
**Ercoflex**

1,5 / 2 / 3mm



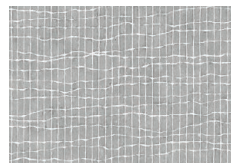
**Rx 3152**

1,2mm



**Rx 3172**

1,6mm



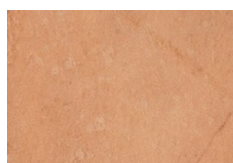
**RX 3185**

1,6mm



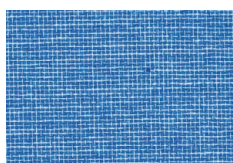
**RX 3202**

**Orthopaedic Standard**  
1,8mm



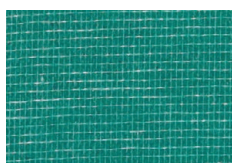
**Leather**

€



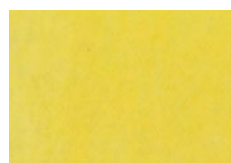
**Orthoflex**

1,1 / 1,6mm



**Max**

1,1 / 1,5mm



**Plastiflex**

1,7mm



**Ping Pong**

0,9 / 1,1mm



**Carbon**

€

0,9 / 1,1mm

**Toe Caps  
Bouts durs  
Neuzen  
Vorderkappen**



**Aluminium**

€



**Steel**

€



**Carbon**

€



**Polypropylene**

€

4mm



**Tepp**

0,7mm



**Ercoflex**

1,5 / 2 / 3mm



**E73 / E53 (STD)**

0,95mm  
0,75mm



**Zippers**  
**Fermétures Eclair**  
**Zips**  
**Reißverschluss**



White 501



Burgundy 864



Red 059



Grey 243



Black 580



Beige 572



Brown 088



Pink 069



Navy 919



Fuchsia 516



Taupe 810



Chesnut 859



Beige 573

**Spattering zippers**  
**Fermetures Spatering**  
**Zipper Spatering**  
**Reißverschluss Spatering**



Fuchsia - Silver  
 14 / 20cm



Red - Silver  
 14 / 20cm



Navy - Silver  
 14 / 20cm



Black - Silver  
 14 / 20cm



White - Silver  
 14 / 20cm



# Nastra Straps

## Bandes Décoratives en Textil

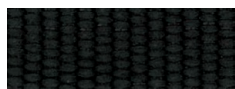
### Textielstrips

### Riemenbänder



**NA01**

10 / 15 / 20 mm



**NA02**

10 / 15 / 20 mm



**NA25**

10 / 15 / 20 mm



**NA03**

10 mm



**NA04**

10 mm



**NA05**

10 mm



**NA07**

10 mm



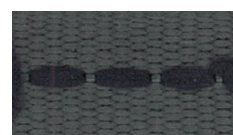
**NA10**

15 mm



**NA11**

15 mm



**NA12**

15 mm



**NA15**

20 mm



**NA16**

20 mm



**NA14**

20 mm

**Velcro**  
**Velcro**  
**Klittenband**  
**Klettverschluss**



Black 580



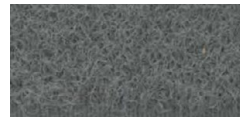
Brown 570



White 501



Beige 573



Grey 578



Navy UA21



Red 519

# 06

EN **FEATURES**

---

FR **CARACTÉRISTIQUES**

---

NL **KENMERKEN**

---

DE **MERKMALE**

---

## BOA Closure

Our new closure system of steel lace, nylon guides and mechanical reel was designed to address the long list of deficiencies found in traditional closures. In the process, we improved upon the performance of every other closure system in the market.

### Glove-like Fit

The Boa Closure System provides custom comfort with a smooth, even closure and no pressure points.

### On-the-Fly

Get easy, one-handed adjustment with a quick turn of the Boa dial.

### Powerful closure

Once locked into place, Boa reels and laces stay that way.

### Durable

Made from aircraft-grade stainless steel, Boa laces are stronger per gram than a tank armor.

### Micro-adjustability

Boa reels offer seemingly infinite levels of fine tuning.

### Lightweight

Boa closures repel water, mud, and ice, saving precious weight.

## Fermeture BOA

Le système de fermeture breveté de lacets en acier, languettes en nylon et une bobine mécanique a été conçu pour répondre à la longue liste de défaillances trouvées dans les systèmes de fermeture traditionnelle.

Lors du processus, nous avons amélioré l'exécution de tout autre système de fermeture sur le marché.

### Comme un gant

Le système de fermeture Boa assure un confort personnalisé avec une fermeture douce et équilibrée et sans points de pression.

### On-the-Fly

S'ajuste facilement et à une seule main avec un virage rapide du bouton Boa.

### Fermeture Puissante

Lorsqu'ils sont verrouillés dans la bonne position, les bobines et les lacets Boa restent dans cette position.

### Durabilité

Faits en acier inoxydable utilisé au niveau de l'aviation, les lacets Boa sont plus forts par gramme que l'armure d'un tank.

### Micro-ajustabilité

Les bobines Boa offrent des niveaux apparemment infinis d'ajustement.

### Légers

Les fermetures Boa repoussent l'eau, la boue et la glace, ce qui assure la légèreté.

## BOA Closure

Onze nieuwe staaldraad, nylon geleider en mechanisch rolsluitstelsel zijn ontwikkeld om de lange lijst van tekortkomingen in traditionele sluitsystemen te verbeteren. In dit proces hebben we de prestaties van sommige sluitsystemen op de markt verbeterd.

### Perfekte Sluiting

Dit Boa Closing System zorgt altijd voor een individuele en comfortabele sluiting en voorkomt drukplekken

### Ideale Snelsluiting

Krijg eenvoudige bediening met één hand met een snelle draai van de Boa-knop

### Sterk en duurzaam

Eenmal ingesteld, blijft deze sluiting in zijn positie

### Duurzaam

Gemaakt uit roestvrij staal- het draad van de Boa-sluiting is per gram sterker dan gepantserd staal!

### Micro-verstelbaarheid

De Boa-haspels bieden oneindige niveaus van fijnafstemming

### Lichtgewicht

Boa-sluitingen geven zijn water, ijs en moddervrij, hierdoor ook lichtgewicht.

## BOA-Verschluss

Unser patentgeschütztes Verschlussystem aus Stahl-Schnürsenkel, Nylonführungen und mechanischem Rädchen wurde entworfen, um gegen die lange Liste an Mängeln bei traditionellen Verschlüssen anzugehen.

Während dieses Verfahrens verbesserten wir die Leistung jeglicher anderer Verschlussysteme auf dem Markt.

### Handschuh-Passform

Das Boa Verschlussystem bringt maßgeschneiderten Komfort mit weichem, gleichmäßigem Verschluss und ohne Druckstellen.

### On-the-Fly

Einfache einhändige Anpassung durch schnelles Drehen des Boa Knopfs.

### Fester Verschluss

Einmal eingerastet, bleiben Boa Rädchen und Schnürsenkel in der richtigen Position.

### Langlebig

Die aus rostfreiem Flugzeugstahl hergestellten Boa Schnürsenkel sind pro Gramm stärker als die Rüstung eines Tanks.

### Mikro-Anpassungsfähigkeit

Boa Rädchen bieten scheinbar unendliche Anpassungsstufen.

### Leichtgewicht

Boa Verschlüsse halten Wasser, Schlamm und Eis ab und sorgen dadurch für Leichtigkeit.

# BOA®

Sizes: From size 24

## Easy and on the go!

*Putting your shoes on has never been easier!*



Type 1



Type 2



Type 3



Type 4

EN

## Water Resistant

These styles were developed having our clients' special needs in mind. This mini-collection is our proposal to people that contact frequently with moist, rain and snow, as the models are made with special water-proof leathers\*. To increase your protection, ask for NimcoTex membrane, placed between the upper leather and the lining of the shoe, creating a barrier between bad environmental conditions and your feet. Enjoy your NM4y shoes, and don't let a little rain get in the way of your comfort!

*\* Our water-resistant collection is not waterproof.*

FR

## Résistant à l'eau

Nous développons ces modèles en pensant aux nécessités particuliers de nos clients. Cette petite collection est pour les personnes qui sont en contact fréquents avec l'humidité, la pluie et la neige, car les modèles sont faits avec des cuirs résistants à l'eau\*. Pour augmenter la protection, demandez la membrane NimcoTex. Elle est placée entre le cuir et la doublure des chaussures, créant ainsi une barrière entre les mauvaises conditions environnementales et vos pieds. Appréciez vos chaussures NM4Y et ne laissez pas la pluie interférer avec votre confort !

*\*Notre collection est résistante à l'eau, pas étanche, bien sûr.*

NL

## Water Resistant

Bij de ontwikkeling van deze modellen hebben we gekeken naar specifieke wensen van uw klanten. Deze mini-collectie is ons antwoord op deze specifieke wensen met betrekking tot de invloeden van het weer – zoals vocht, regen en sneeuw\*– deze schoenen worden met speciaal waterstotend overleder\* vervaardigd. Voo een nog betere bescherming adviseren wij u onze speciale NimcoTex voering. Dit membraan wordt tussen het bovenleder en de voering van de schoen bevestigd waardoor er een barreire ontstaat tussen de omgevingsfactoren en uw voeten. Hiermee kunt u in alle weeromstandigheden genieten van uw Nimco Made4you schoenen!

*\*Onze Water Resistant collectie is niet waterdicht.*

DE

## Wasserabweisend

Bei der Entwicklung dieser Modelle waren unsere Gedanken bei den besonderen Bedürfnisse Ihres Kunden. Diese Mini-Kollektion ist unser Angebot für Leute, die oft mit Feuchtigkeit, Regen und Schnee in Kontakt kommen, denn diese Modelle sind aus speziellem wasserdichten Leder\* hergestellt. Für einen besseren Schutz, fordern Sie bitte die NimcoTex-Membran an. Sie wird zwischen Ihr oberes Leder und das Futter der Schuhe gelegt, wodurch eine Sperrschicht zwischen schlechten äußeren Verhältnissen und Ihren Füßen geschafft wird.

Genießen Sie Ihre NM4y-Schuhe, und lassen Sie sich von ein bisschen Regen nicht stören!

*\* Unsere wasserabweisende Kollektion ist nicht wasserdicht.*





## Nimcotex

NM4Y proudly announces a new development in our shoe technology with the introduction of a new water-resistant material, NimcoTex, belonging to a new generation of intelligent fabrics.

NimcoTex is now available to order with your shoes, children's or adult's\*.

- Highly water resistant
- Wind proof
- Breathable
- Hygienic
- Guarantee of maximum climate comfort all through the year, in any type of weather.

This new material is a membrane made of 3 layers: the material is put between the upper knitted fabric and an interior layer of lining fabric.

This membrane is put in between your upper leather and the lining of the shoes, creating a barrier between harsh environmental conditions and your feet.

Enjoy your Nimco Made4You shoes, and don't let a little rain get in the way of your comfort!

*\*For people with the special need for stretch leathers, this membrane will jeopardize its elasticity. It is not possible to use them combined.*

## Nimcotex

NM4Y a le plaisir d'annoncer une innovation dans notre technologie de chaussures en introduisant un nouveau matériau résistant à l'eau. NimcoTex fait partie d'une nouvelle génération de tissus intelligents.

NimcoTex est maintenant disponible pour commander avec vos chaussures, qu'elles soient d'enfants ou d'adultes\*.

- Haute résistance à l'eau.
- Résistance au vent.
- Respirable.
- Hygiénique.
- Confort maximal et adaptation au climat toute l'année, quelle que soient les conditions météorologiques.

Ce nouveau matériau est une membrane faite en trois couches. Le matériau est placé entre le tissu en maille supérieure et une couche interne de tissu de doublure. Cette membrane est ensuite placée entre le cuir supérieur et la doublure des chaussures, créant une barrière entre vos pieds et les intempéries.

Profitez de vos chaussures Nimco Made4You et ne laissez pas un peu de pluie gêner votre confort !

*\* Cette membrane endommage les cuirs élastiques, il n'est donc pas possible d'utiliser les deux ensembles.*

## Nimcotex

Trots introduceert Nm4y een nieuw waterbestendig materiaal: NimcoTex. Deze nieuwste ontwikkeling binnen de schoenentechnologie vertegenwoordigt een nieuwe generatie intelligente materialen.

NimcoTex is nu verkrijgbaar bij u order voor kinder – en volwassenschoenen:

- Zeer waterbestendig
- Windbestendig
- Ademend
- Hygienisch
- Gegarandeerd maximaal Comfort het gehele jaar bij alle weersorten

Dit nieuwe materiaal is een membraan gemaakt van 3 lagen: het wordt verwerkt tussen het schachttextiel en een binnenlaag van voeringtextiel. Dit membraan wordt vervolgens verwerkt tussen de bovenkant en de voering van de schoenen en fungeert als een barrière tussen de slechte omgevingscondities en hun voeten. Geniet van je Nimco Made4You-schoenen en regen en sneeuw zijn geen probleem!

*\* Ons Xsensible-stretchleer kan niet worden gecombineerd met ons Nimcotex-membraan omdat NimcoTex de elasticiteit van het leer in gevaar brengt.*

## Nimcotex

Stolz kündigt NM4Y eine neue Entwicklung unserer Schuhtechnologie an: die Einführung eines neuen wasserabweisenden Materials. Nimcotex gehört zur neuen Generation von intelligenten Stoffen, ein neues Material. NimcoText ist jetzt bei Ihrer Bestellung von Kinder- oder Erwachsenenschuhen für Sie erhältlich\*.

- Hoch wasserabweisend
- Winddicht
- Atmungsaktiv
- Hygienisch
- Sicherstellung von maximalem Klima und Komfort über das ganze Jahr, bei jedem Wetter.

Dieses neue Material ist eine Membran aus 3 Schichten: Das Material wird zwischen den gestrickten Stoff und eine innere Schicht von Futterstoff gelegt.

Diese Membran wird dann zwischen Ihr oberes Leder und das Futter der Schuhe gelegt, wodurch eine Sperrschicht zwischen schlechten äußeren Verhältnissen und Ihren Füßen geschafft wird.

Genießen Sie Ihre Nimco Made4You-Schuhe, und lassen Sie sich von ein bisschen Regen nicht stören!

*\* Hinweis für Leute mit besonderen Anforderungen an Stretch-Leder: diese Membran gefährdet seine Elastizität, deshalb ist es nicht möglich, beides zusammen zu verwenden.*

EN

## Shower Shoes

Comfort and Functionality for your shower

Nimco Made4You presents a line of Shower Shoes, made with your orthopaedic lasts. NM4Y Shower Shoes are available with your orthopaedic shoe orders and have the same structure and footbeds. They are light and soft. All models are made in Multiform and Anti-slip soles.

FR

## Chaussures De Bain

Confort et fonctionnalité pour votre bain

Nimco Made4You présente une ligne de chaussures de bain faites à partir de vos formes orthopédiques. Les chaussures de bain NM4Y sont disponibles avec vos commandes orthopédiques et ont la même structure et les mêmes orthèses. Elles sont légères et douces. Tous les modèles sont faits en Multiforme et avec des semelles anti-dérapantes.



**S001 / 2015**

Black / Brown / White

NL

## Badschoenen

Functioneel en comfortabel voor in uw badkamer

Nimco presenteert hier een aantal uitvoeringen in badschoenen- te vervaardigen over uw individuele leesten. U kunt deze gelijktijdig bestellen met uw order in normale orthopedische schoenen. Deze schoenen zijn uiterst licht van gewicht en worden uit Multiform vervaardigd met anti-slip zolen.

DE

## Badeschuhe

Komfort und Funktionalität für Ihr Bad

Nimco Made4You präsentiert eine Reihe an Badeschuhen, die nach Ihren orthopädischen Schuhleisten gefertigt werden. NM4Y Badeschuhe sind mit Ihren orthopädischen Schuhbestellungen erhältlich und haben dieselbe Struktur und dieselben Bettungen. Sie sind leicht und weich. Alle Modelle werden in Multiform und mit Anti-Rutsch-Sohlen gefertigt.



**S002 / 2015**

Black / Brown / White



**S003 / 2015**

Black / Brown / White

## Fittings

Nimco Made4You makes two kinds of fitting ranges: Ercoflex and hard foil plastic. The test shoes are the best way to evaluate our work.

\*Ercoflex fitting range for MCO Pairs.

## Chaussures d'essayage

Nimco Made4You produit deux types de chaussures d'essayage : en vinyle et en plastique dur. Les chaussures d'essayage sont la meilleure manière d'évaluer notre travail.

\* Chaussures de Test en vinyle pour les paires MCO.



## Passchoenen

Nm4y kent 2 types in passchoenen: uit ercoflex vervaardigd of uit hard plastic. Met deze passchoenen kunt u het maatnemen checken alvorens u de schoenen bij ons bestelt.

## Testschuhe

Nimco Made4You stellt zwei Arten von Testschuhen her: aus Vinyl und hartem Kunststoff. Mit den Testschuhen kann die Arbeit am besten bewertet werden.

\* Testschuhe aus Vinyl für MCO-Paare.

Children	Ladies	Men
16 TN4S	3 T180 K	7 39K
18 TN4S	3 ½ T180 M	7 ½ 39M
20 TN4S	4 T180 K	8 39K
22 TN4S	4 ½ T180 M	8 ½ 39M
24 TN4S	5 T180 K	9 39K
26 TN4S	5 ½ T180 M	9 ½ 39K
28 TN4S	6 T180 K	10 39K
30 TN4S	6 ½ T180 M	10 ½ 39M
32 TN4S	7 T180 K	11 39K
34 TN4S	7 ½ T180 M	11 ½ 39M
36 TN4S	8 T180 K	12 39K
38 TN4S		
40 TN4S		
42 TN4S		
44 TN4S		

Ercoflex fitting range for Personal Pairs: / Ercoflex, gamme de chaussures d'essai pour Chaussures Thérapeutiques: / Ercoflex passchoenen voor Personal Pair: / Ercoflex Testschuhe Angebot für MCO Pairs:

EN

## Pantoffel

Comfort and functionality at home

NM4Y Pantoffels offer you the protection and support you need while you do your household chores.

Nimco Made4You presents a line of Pantoffels, made with your orthopaedic lasts.

NM4Y Pantoffels are available with your orthopaedic shoe orders and have the same structure and footbeds.

They are light, soft and built to resist everyday tasks, like going out to get your mail. All models are made with Poro soles for extra lightness.

FR

## Pantoufles

Confort et fonctionnalité à la maison

Les pantoufles NM4Y offrent la protection et le soutien dont vous avez besoin pendant vos tâches ménagères.

Nimco Made4You présente une ligne de Pantoufles faites à partir de vos formes orthopédiques.

Les pantoufles NM4Y sont disponibles avec vos commandes orthopédiques et ont la même structure et les mêmes orthèses.

Elles sont légères, douces et en même temps résistantes aux petites tâches du quotidien, comme par exemple pour aller chercher le courrier. Tous les modèles sont faits avec des semelles en EVA pour une légèreté supplémentaire.

NL

## Pantoffels

Comfortabel en functioneel voor in huis

Deze Pantoffels bieden de nodige bescherming voor verantwoord gebruik in en om het huis.

NM4Y presenteert een pantoffelscollectie gemaakt vanaf uw individuele leesten. Ze zijn verkrijgbaar met uw orthopedische schoenenbestelling en hebben dezelfde structuur en supplementen.

Licht en zacht - deze Pantoffels kunnen nog elke dag taken op zich nemen, zoals het ophalen van de post. Alle modellen zijn gemaakt met Poro buitenzolen voor extra lichtheid.

DE

## Pantoffeln

Komfort und Funktionalität zu Hause

NM4Y Hausschuhe bietet Ihnen den Schutz und die Stütze, die Sie bei Haushaltsarbeiten benötigen.

Nimco Made4You präsentiert eine Reihe an Hausschuhen, die nach Ihren orthopädischen Schuhleisten gefertigt werden.

NM4Y Hausschuhe sind mit Ihren orthopädischen Schuhbestellungen erhältlich und haben dieselbe Struktur und dieselben Bettungen.

Sie sind leicht, weich und gleichzeitig beständig gegen leichte Alltagsaktivitäten, wie beispielsweise hinausgehen, um die Post abzuholen. Für mehr Leichtigkeit sind alle Modelle mit Poro-Sohlen gefertigt.



P001/2014



P002/2014



P003/2014



P004/2014



P005/2014



P006/2014

## Special features available exclusively for fully custom-made orthopaedic shoes

### Anti-allergic materials

To prevent bad skin reactions, NM4Y has selected anti-allergic materials that you can order in an orthopaedic shoe:

- A small range of leathers
- Anti-allergic lining
- Anti-allergic glue

### Anti-static materials

These materials will give protection when working with electricity:

- Yarn
- Copper band
- Band
- EVA soles
- A selection of soles

## Caractéristiques spéciales disponibles exclusivement pour les chaussures orthopédiques entièrement sur mesure

### Matériaux anti-allergiques

Pour éviter des réactions cutanées, NM4Y a sélectionné des matériaux anti-allergiques que vous pouvez commander dans les chaussures orthopédiques :

- une petite sélection de cuirs
- doublure anti-allergique
- colle anti-allergique

### Matériaux antistatiques

Ces matériaux accordent protection lors de travaux qui impliquent de l'électricité :

- Fil
- Bande en cuivre
- Bande
- EVA pour les semelles
- Une sélection de semelles

## Speciale eigenschappen alleen beschikbaar voor orthopedische schoenen:

### Anti-allergische materialen

Om slechte huidreacties te voorkomen, heeft NM4Y anti-allergische materialen geselecteerd voor uw orthopedische schoenen:

- een klein assortiment leer
- anti-allergisch voedsel
- anti-allergische lijm

### Antistatische materialen

Deze materialen beschermen tegen elektriciteit

- Garen
- Koperen band
- Band
- EVA voor zolen
- een selectie zolen

## Besonderheiten ausschließlich für komplett maßgeschneiderte orthopädische Schuhe erhältlich

### Antiallergische Materialien

Um Hautreaktionen zu vermeiden, hat NM4Y anti-allergische Materialien ausgewählt, die Sie für einen orthopädischen Schuh bestellen können.

- Ein kleines Spektrum an Leder
- Antiallergisches Futter
- Antiallergischer Klebstoff

### Anti-Statik-Materialien

Diese Materialien bieten Schutz bei Arbeiten mit Elektrizität:

- Garn
- Kupferband
- Band
- EVA für Sohlen
- Eine Auswahl an Sohlen



EN

## Golf Shoes

Even when walking through the green your needs are also very important for your feet.

Humidity protection: all NM4Y golf collection includes the NimcoTex membrane and special water protect insole.

Perfect adherence: our models have sole spikes for a better grip.

NM4Y Golf shoes are available in the MCO system.

Customized and very comfortable.

Your feet will appreciate them!

FR

## Chaussures de Golf

Les nécessités de votre pied sont également importants lorsque vous parcourez un terrain de golf :

Protection contre l'humidité : toute la collection de golf de NM4Y inclut la membrane NimcoTex et une semelle spéciale de protection contre l'eau.

Adhérence parfaite : nos modèles ont des crampons sur la semelle pour mieux s'accrocher au sol.

Les chaussures de Golf NM4Y sont disponibles dans la gamme MCO. Personnalisées et très confortables.

Vos pieds vous en remercieront !

NL

## Golfschoenen

Vochtbescherming: Onze NM4Y-golfschoenen zijn allemaal uitgerust met ons waterdichte Nimcotex-membraan en een waterafstotende binnenzool.

Perfekte hechting: de buitenzolen zijn vastgespijkerd voor de perfecte pasvorm.

NM4Y-golfschoenen zijn verkrijgbaar via ons Nimco MCO-bestelprogramma - aanpasbaar voor optimaal comfort en pasvorm.

Je voeten zullen je bedanken!

DE

## Golfschuhe

Die Bedürfnisse Ihres Fußes sind auch wichtig, wenn Sie über einen Golfplatz laufen: Schutz vor Feuchtigkeit: Die gesamte NM4Y Golf-Kollektion enthält eine Nimcotex-Membran und eine spezielle Sohle zum Schutz gegen Wasser.

Perfekter Halt: unsere Modelle verfügen über Spikes an der Sohle für eine bessere Haftung.

Die NM4Y Golfschuhe sind im MCO-System erhältlich.

Individuell gestaltet und sehr bequem.

Ihre Füße werden Ihnen dankbar sein!

